

Sp. zn.: MV 75433/2023 OD
Č. j.: MV 75433/2023 OD/4ŠI
VYŘIZUJE: Mgr. Šlapalová Eva
TEL: 517 301 420
E-MAIL: e.slapalova@meuvyskov.cz

Ve Vyškově dne 12. 10. 2023

VEŘEJNÁ VYHLÁŠKA

OPATŘENÍ OBECNÉ POVAHY

Stanovení místní úpravy provozu na pozemní komunikaci

Městský úřad Vyškov, odbor dopravy, podle 124 odst. 6 zákona č. 361/2000 Sb., o provozu na pozemních komunikacích a o změnách některých zákonů, ve znění pozdějších předpisů (dále jen „zákon o silničním provozu“), příslušný orgán státní správy ve věcech stanovení místní a přechodné úpravy provozu na pozemních komunikacích – na silnicích II. a III. třídy, na místních komunikacích a veřejně přístupných účelových komunikacích, postupem v souladu s ust. § 171 a násl. části šesté zákona č. 500/2004 Sb., správní řád, ve znění pozdějších předpisů (dále jen správní řád) a podle zvláštní úpravy § 77 odst. 5 zákona o silničním provozu, na základě podnětu, který podala právnická osoba: veřejně přístupných účelových komunikacích, zahájil na základě podnětu právnické osoby – Onix Development, s.r.o., U jezera 2877/1, 155 00 Praha, IČ: 294 14 491, po projednání s dotčeným orgánem dle § 77 odst. 2 písm. b) a odst. 3 zákona o silničním provozu, kterým je Policie ČR, Krajské ředitelství policie JmK, Územní odbor Vyškov, Dopravní inspektorát KRPB-152283-1/ČJ-2023-061206-MS, ze dne 10. 8. 2023, podle § 77 odst. 1 písm. c) zákona o silničním provozu.

stanoví místní úpravu provozu

na místní komunikaci v obci Rostěnice – Zvonovice (m. k. parc. č. 299/37),

v rámci akce: „**RODINNÉ DOMY ROSTĚNICE, k. ú. Rostěnice**“ – osazení trvalého svislého dopravního značení IZ 5a „Obytná zóna“, IZ 5b „Konec obytné zóny“ (2x) a IP 12 „Vyhrazené parkoviště“ s DT E13 s vyznačeným piktogramem 225 (osoba na invalidním vozíku) a počtem 1x a vyznačení vodorovného dopravního značením V 10f „Vyhrazené parkoviště pro vozidlo přepravující osobu těžce postiženou nebo osobu těžce pohybově postiženou“, P4 „Dej přednost v jízdě!“ a C2b „Přikázaný směr jízdy vpravo“ – celkové usměrnění a zklidnění silničního provozu a bezproblémové parkování vozidel přepravujících osoby těžce postižené nebo osoby těžce pohybově postižené v lokalitě obytné zóny rodinných domů,

dle dokumentace dopravního značení „**RODINNÉ DOMY ROSTĚNICE, k. ú. Rostěnice**“, vypracované právnickou osobou: Ateliér DPK, Šumavská 416/15, 602 00 Brno, název výkresu D.1.1.2.a, září 2019, která je přílohou a nedílnou součástí tohoto stanovení místní úpravy provozu.

Podmínky pro provedení místní úpravy provozu:

- Provedení místní úpravy provozu musí být v souladu s vyhláškou č. 294/2015 Sb., kterou se provádějí pravidla provozu na pozemních komunikacích, v platném znění.
- Dopravní značky zařízení musí v souladu s ustanovením § 62 odst. 6 zákona o silničním provozu svými rozměry, barvami a technickými požadavky odpovídat zvláštním technickým předpisům – Zásady pro dopravní značení na pozemních komunikacích (CDV Brno 2002, TP 65 - II. vydání), ČSN EN 12899-1 Stálé svislé dopravní značení. Veškeré svislé dopravní značky musí být provedeny jako retroreflexní a základní velikosti.
- Veškeré stávající dopravní značení, které bude v rozporu s nově navrženým dopravním značením bude odstraněno, popř. dáno do souladu.
- Odbor dopravy MěÚ Vyškov může z důvodu zajištění bezpečnosti silničního provozu z vlastní podnětu nebo z podnětu příslušného orgánu PČR změnit místní úpravu provozu.
- Při realizaci místní úpravy provozu nesmí dojít k poškození nebo znečištění dotčené pozemní komunikace.
- Odborné provedení místní úpravy provozu bude zajištěno právníkem osobou – Onix Development, s.r.o., U jezera 2877/1,155 00 Praha, IČ: 294 14 491. Osazování dopravního značení může provádět pouze oprávněná a odborně způsobilá osoba, která prokáže svoji způsobilost (viz TP 65, str. 20, bod 6 Schvalovací podmínky).
- Místní úprava provozu bude realizována po nabytí účinnosti opatření obecné povahy, nejpozději do 31. 12. 2023.
- Veškeré součásti týkající se dopravního zařízení (patka, sloupek, uchycení atd.) musí být schváleného typu.
- Před provedením místní úpravy provozu bude informován odbor dopravy MěÚ Vyškov.

O d ů v o d n ě n í

Na základě podnětu, který podala právnická osoba: Onix Development, s.r.o., U jezera 2877/1,155 00 Praha, IČ: 294 14 491 o stanovení místní úpravy provozu, ze dne 22. 8. 2023 bylo podle ust. § 171 a následné části šesté správního řádu a § 77 ods. 5 zákon o silničním provozu zahájeno řízení, na základě kterého se vydává závazné opatření obecné povahy.

V rámci akce: „RODINNÉ DOMY ROSTĚNICE, k. ú. Rostěnice“, byl předložen návrh místní úpravy provozu na místní komunikaci v obci Rostěnice – Zvonovice (m. k. parc. č. 299/37). V návrhu je na místní komunikaci v obci Rostěnice – Zvonovice (m. k. parc. č. 299/37) osazeno trvalé svislé dopravní značení IZ 5a „Obytná zóna“, IZ 5b „Konec obytné zóny“ (2x) a IP 12 „Vyhrazené parkoviště“ s DT E13 s vyznačeným piktogramem 225 (osoba na invalidním vozíku) a počtem 1x a vyznačení vodorovného dopravního značením V 10f „Vyhrazené parkoviště pro vozidlo přepravující osobu těžce postiženou nebo osobu těžce pohybově postiženou“, při výjezdu P4 „Dej přednost v jízdě!“ spolu s C2b „Příkázaný směr jízdy vpravo“, dle přiložené situace dopravního značení. Místní komunikace je řešena jako obytná zóna, tedy dopravně zklidněná komunikace se smíšeným provozem, kde pobytová funkce této komunikace převládá nad funkcí dopravní. Stavebními úpravami je provoz vozidel zajištěn omezenou rychlostí (20km/h) a zároveň zlepšujícími podmínkami chodců a cyklistů, zvýšenou ohleduplností vůči chodcům a parkováním vozidel, což přispívá k celkovému dopravnímu zklidnění komunikace a zajištění bezpečnosti silničního provozu. Místní úprava provozu osazením svislého dopravního značení IP 12 „Vyhrazené parkoviště“ s DT E13 s vyznačeným piktogramem 225 (osoba na invalidním vozíku) a počtem 1x a vyznačení vodorovného dopravního značením V 10f „Vyhrazené parkoviště pro vozidlo přepravující osobu těžce postiženou nebo osobu těžce pohybově postiženou“ přispěje k bezproblémovému parkování vozidel přepravujících osoby těžce postižené nebo osoby těžce pohybově postižené“, místní úprava provozu upravující přednost přispěje k lepší orientaci při výjezdu s užitím příkázaného směru jízdy vpravo. Tato místní úprava provozu přispěje k celkovému zlepšení bezpečnosti a plynulosti silničního provozu,

usměrnění a zklidnění silničního provozu a bezproblémové parkování vozidel přepravujících osoby těžce postižené nebo osoby těžce pohybově postižené v lokalitě obytné zóny rodinných domů, „RODINNÉ DOMY ROSTĚNICE, k. ú. Rostěnice“.

Na tuto místní úpravu provozu byla vypracována jednoduchá projektová dokumentace dopravního značení „RODINNÉ DOMY ROSTĚNICE, k. ú. Rostěnice“, vypracované právníkem osobou: Ateliér DPK, Šumavská 416/15, 602 00 Brno, název výkresu D.1.1.2.a, září 2019 v souladu s technickými podmínkami – Zásadami pro dopravní značení na pozemních komunikacích (CDV Brno 2002, TP 65 - II. vydání), Zásadami pro vodorovné dopravní značení na pozemních komunikacích (CDV Brno, TP 133 - II. vydání), Navrhování obytných zón (TP 103), ČSN EN 12899-1 Stálé svislé dopravní značení a ČSN EN 1436 Vodorovné dopravní značení – požadavky na dopravní značení, vyhláškou č. 398/2009 Sb., o obecných technických požadavcích zabezpečujících bezbariérové užívání staveb, ve znění pozdějších předpisů a s vyhláškou č. 294/2015 Sb., kterou se provádějí pravidla provozu na pozemních komunikacích, v platném znění, která byla odsouhlasena Policií ČR, Krajské ředitelství Policie JmK, Územní odbor Vyškov, Dopravní inspektorát, KRPB-152283-1/ČJ-2023-061206-MS, ze dne 10. 8. 2023 v souladu s ustanovením § 77 odst. 1 písm. c) zákona o silničním provozu.

Městský úřad Vyškov, odbor dopravy, doručil návrh opatření obecné povahy veřejnou vyhláškou podle § 25 správního řádu v souladu s ust. § 172 správního řádu. Návrh opatření obecné povahy, včetně odůvodnění byl zveřejněn na úřední desce MěÚ Vyškov a dále také způsobem umožňující dálkový přístup (na úřední desce MěÚ Vyškov webová stránka www.vyskov-mesto.cz).

V souladu s ustanovením § 171, § 172 odst. 4 a 5 správního řádu, byly dotčené osoby, jejichž práva, povinnosti nebo zájmy mohly být tímto návrhem stanovení místní úpravy provozu na pozemní komunikaci dotčeny a dále též vlastníci nemovitostí, jejichž práva, povinnosti nebo zájmy související s výkonem vlastnického práva mohly být tímto návrhem přímo dotčeny, vyzoomění, že mohou proti tomuto návrhu uplatňovat u správního orgánu písemné připomínky nebo písemné odůvodněné námítky ve lhůtě 30 dnů ode dne zveřejnění tohoto návrhu.

Rozhodnutí o námítkách:

V uvedené lhůtě dle ust. § 172 odst. 5 správního řádu nebyly námítky uplatněny.

Odůvodnění rozhodnutí o námítkách:

Vzhledem k tomu, že námítky dle ust. § 172 odst. 5 správního řádu nebyly uplatněny, není třeba rozhodnutí o námítkách odůvodňovat.

Vzhledem k výše uvedenému, Městský úřad Vyškov, odbor dopravy po projednání s dotčeným orgánem dle § 77 odst. 2 písm. b) a odst. 3 zákona o silničním provozu, kterým je Policie ČR, Krajské ředitelství policie JmK, Územní odbor Vyškov, Dopravní inspektorát, KRPB-152283-1/ČJ-2023-061206-MS, ze dne 10. 8. 2023, tedy stanovil místní úpravu provozu na místní komunikaci v obci Rostěnice – Zvonovice (m. k. parc. č. 299/37), podle § 77 odst. 1 písm. c) a odst. 5 zákona o silničním provozu jako opatření obecné povahy postupem dle části šesté (§ 171 a násl.) správního řádu, tak jak je shora uvedeno.

V souladu s ust. § 173 odst. 2 správního řádu nelze podat proti tomuto stanovení místní úpravy provozu opravný prostředek. Opatření obecné povahy nabývá účinnosti patnáctým dnem po dni vyvěšení veřejné vyhlášky.

Mgr. Dana Indráková v. r.
vedoucí odboru dopravy


Otisk úředního razítka

Příloha:
Situace místní úpravy provozu

Toto opatření obecné povahy musí být vyvěšeno po dobu 15-ti dnů. Patnáctým dnem po vyvěšení nabývá toto opatření účinnosti.


18-10-2023
Vyvěšeno dne
razítko a podpis oprávněné osoby

Obec
Rostěnice-Zvonovice
Rostěnice 109
682 01 Vyškov


03-11-2023
Sejmuto dne
razítko a podpis oprávněné osoby

Obec
Rostěnice-Zvonovice
Rostěnice 109
682 01 Vyškov

Doručí se:

Podatel:

- Onix Development, s.r.o., U jezera 2877/1, 155 00 Praha, IČ: 294 14 491 – DS

Dotčené osoby:

- V souladu s dle § 173 odst. 1 správního řádu doručuje Městský úřad Vyškov toto opatření obecné povahy dotčeným osobám veřejnou vyhláškou. Doručení veřejnou vyhláškou bude provedeno v souladu s ustanovením § 25 správního řádu tak, že se písemnost vyvěsí na úřední desce Městského úřadu Vyškov a současně bude zveřejněna způsobem umožňujícím dálkový přístup. Patnáctým dnem po vyvěšení bude písemnost považována za doručenu. Do opatření obecné povahy a jeho odůvodnění může každý nahlédnout u Městského úřadu Vyškov, odboru dopravy.

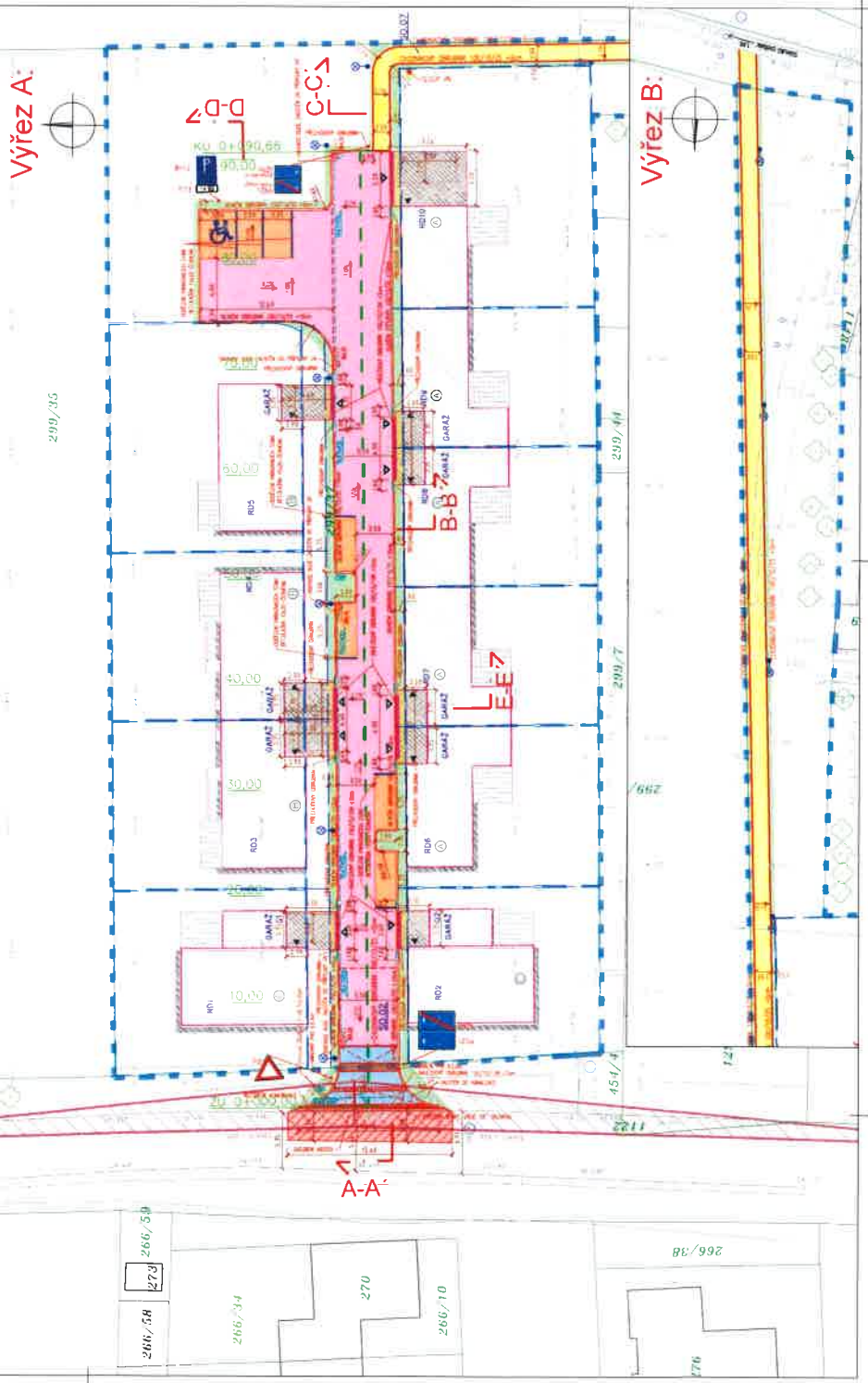
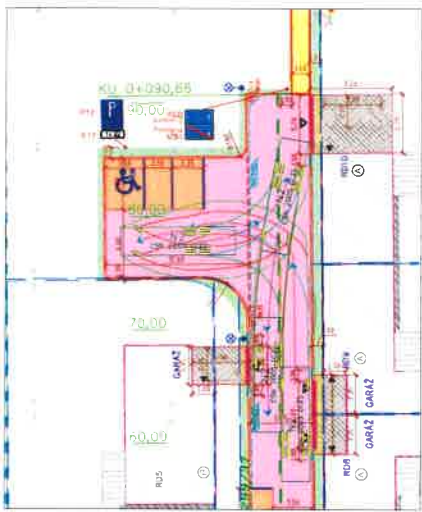
Dotčený orgán:

- Policie ČR, Krajské ředitelství policie JmK, Územní odbor Vyškov, Dopravní inspektorát, Brněnská 7a, 682 01 Vyškov – DS

Dále se doručí:

- MěÚ Vyškov – odbor dopravy, Masarykovo nám. 1, 682 11 Vyškov – pan Radomír Daněk
- Obec Rostěnice – Zvonovice, Rostěnice 109, 682 01 Vyškov, IČ: 61729639 – se žádostí o bezodkladné vyvěšení oznámení na své úřední desce na dobu nejméně 15 dnů a o zpětné zaslání potvrzeného vyvěšení po uvedenou dobu – DS

Obalové křivky pro otočení vozu záchranného hasičského sboru a vozu pro svoz odpadu



- LEGENDA:**
- KOUŘENÍ NOVÁ AS-FALCOVÁ POKRYVKA
 - KOUŘENÍ NOVÁ DLAŽEBOVÁ POKRYVKA
 - KAMENNÝ STĚN - BUROVÁNÁ DLAŽBA
 - CHODNÍKOVÝ - REKONSTRUOVANÁ DLAŽBA
 - ZVÝŠENÝ PRÁH - REKONSTRUOVANÁ DLAŽBA
 - SÁZED - REKONSTRUOVANÁ DLAŽBA
 - ZPŘÍČENÍ PRŮCHVITŮM - DOKONČENÍ PROJEKCIÍ
 - NOVÝ STĚN
 - NOVÝ STĚN
 - KLEPÍŠ DLAŽBA - KUCHYŇSKÁ STĚNA
 - OBLOVA POKRYTÍ - ZALUBENÍ KUCHYŇ
 - KUCHYŇSKÝ KOUŘENÍ
 - VNĚŠNÍ OBRÁZOVÁNÍ - NOVÉ
 - OBRÁZOVÁNÍ PRŮCHVITŮ
 - KUCHYŇ
 - PRŮCHVITOVÉ
 - KUCHYŇSKÝ

Ing. Jaroslav Pávek
 Rodinné domy Rostěnice
 454 156/24, Závraňská, 602 00 Brno I.Č.: 262 01 881
 LAPLAN
 Dle přílohy 1, 2, 3, 4, 5, 6, 7, 8, 9, 10, 11, 12, 13, 14, 15, 16, 17, 18, 19, 20, 21, 22, 23, 24, 25, 26, 27, 28, 29, 30, 31, 32, 33, 34, 35, 36, 37, 38, 39, 40, 41, 42, 43, 44, 45, 46, 47, 48, 49, 50, 51, 52, 53, 54, 55, 56, 57, 58, 59, 60, 61, 62, 63, 64, 65, 66, 67, 68, 69, 70, 71, 72, 73, 74, 75, 76, 77, 78, 79, 80, 81, 82, 83, 84, 85, 86, 87, 88, 89, 90, 91, 92, 93, 94, 95, 96, 97, 98, 99, 100, 101, 102, 103, 104, 105, 106, 107, 108, 109, 110, 111, 112, 113, 114, 115, 116, 117, 118, 119, 120, 121, 122, 123, 124, 125, 126, 127, 128, 129, 130, 131, 132, 133, 134, 135, 136, 137, 138, 139, 140, 141, 142, 143, 144, 145, 146, 147, 148, 149, 150, 151, 152, 153, 154, 155, 156, 157, 158, 159, 160, 161, 162, 163, 164, 165, 166, 167, 168, 169, 170, 171, 172, 173, 174, 175, 176, 177, 178, 179, 180, 181, 182, 183, 184, 185, 186, 187, 188, 189, 190, 191, 192, 193, 194, 195, 196, 197, 198, 199, 200, 201, 202, 203, 204, 205, 206, 207, 208, 209, 210, 211, 212, 213, 214, 215, 216, 217, 218, 219, 220, 221, 222, 223, 224, 225, 226, 227, 228, 229, 230, 231, 232, 233, 234, 235, 236, 237, 238, 239, 240, 241, 242, 243, 244, 245, 246, 247, 248, 249, 250, 251, 252, 253, 254, 255, 256, 257, 258, 259, 260, 261, 262, 263, 264, 265, 266, 267, 268, 269, 270, 271, 272, 273, 274, 275, 276, 277, 278, 279, 280, 281, 282, 283, 284, 285, 286, 287, 288, 289, 290, 291, 292, 293, 294, 295, 296, 297, 298, 299, 300, 301, 302, 303, 304, 305, 306, 307, 308, 309, 310, 311, 312, 313, 314, 315, 316, 317, 318, 319, 320, 321, 322, 323, 324, 325, 326, 327, 328, 329, 330, 331, 332, 333, 334, 335, 336, 337, 338, 339, 340, 341, 342, 343, 344, 345, 346, 347, 348, 349, 350, 351, 352, 353, 354, 355, 356, 357, 358, 359, 360, 361, 362, 363, 364, 365, 366, 367, 368, 369, 370, 371, 372, 373, 374, 375, 376, 377, 378, 379, 380, 381, 382, 383, 384, 385, 386, 387, 388, 389, 390, 391, 392, 393, 394, 395, 396, 397, 398, 399, 400, 401, 402, 403, 404, 405, 406, 407, 408, 409, 410, 411, 412, 413, 414, 415, 416, 417, 418, 419, 420, 421, 422, 423, 424, 425, 426, 427, 428, 429, 430, 431, 432, 433, 434, 435, 436, 437, 438, 439, 440, 441, 442, 443, 444, 445, 446, 447, 448, 449, 450, 451, 452, 453, 454, 455, 456, 457, 458, 459, 460, 461, 462, 463, 464, 465, 466, 467, 468, 469, 470, 471, 472, 473, 474, 475, 476, 477, 478, 479, 480, 481, 482, 483, 484, 485, 486, 487, 488, 489, 490, 491, 492, 493, 494, 495, 496, 497, 498, 499, 500, 501, 502, 503, 504, 505, 506, 507, 508, 509, 510, 511, 512, 513, 514, 515, 516, 517, 518, 519, 520, 521, 522, 523, 524, 525, 526, 527, 528, 529, 530, 531, 532, 533, 534, 535, 536, 537, 538, 539, 540, 541, 542, 543, 544, 545, 546, 547, 548, 549, 550, 551, 552, 553, 554, 555, 556, 557, 558, 559, 560, 561, 562, 563, 564, 565, 566, 567, 568, 569, 570, 571, 572, 573, 574, 575, 576, 577, 578, 579, 580, 581, 582, 583, 584, 585, 586, 587, 588, 589, 590, 591, 592, 593, 594, 595, 596, 597, 598, 599, 600, 601, 602, 603, 604, 605, 606, 607, 608, 609, 610, 611, 612, 613, 614, 615, 616, 617, 618, 619, 620, 621, 622, 623, 624, 625, 626, 627, 628, 629, 630, 631, 632, 633, 634, 635, 636, 637, 638, 639, 640, 641, 642, 643, 644, 645, 646, 647, 648, 649, 650, 651, 652, 653, 654, 655, 656, 657, 658, 659, 660, 661, 662, 663, 664, 665, 666, 667, 668, 669, 670, 671, 672, 673, 674, 675, 676, 677, 678, 679, 680, 681, 682, 683, 684, 685, 686, 687, 688, 689, 690, 691, 692, 693, 694, 695, 696, 697, 698, 699, 700, 701, 702, 703, 704, 705, 706, 707, 708, 709, 710, 711, 712, 713, 714, 715, 716, 717, 718, 719, 720, 721, 722, 723, 724, 725, 726, 727, 728, 729, 730, 731, 732, 733, 734, 735, 736, 737, 738, 739, 740, 741, 742, 743, 744, 745, 746, 747, 748, 749, 750, 751, 752, 753, 754, 755, 756, 757, 758, 759, 760, 761, 762, 763, 764, 765, 766, 767, 768, 769, 770, 771, 772, 773, 774, 775, 776, 777, 778, 779, 780, 781, 782, 783, 784, 785, 786, 787, 788, 789, 790, 791, 792, 793, 794, 795, 796, 797, 798, 799, 800, 801, 802, 803, 804, 805, 806, 807, 808, 809, 810, 811, 812, 813, 814, 815, 816, 817, 818, 819, 820, 821, 822, 823, 824, 825, 826, 827, 828, 829, 830, 831, 832, 833, 834, 835, 836, 837, 838, 839, 840, 841, 842, 843, 844, 845, 846, 847, 848, 849, 850, 851, 852, 853, 854, 855, 856, 857, 858, 859, 860, 861, 862, 863, 864, 865, 866, 867, 868, 869, 870, 871, 872, 873, 874, 875, 876, 877, 878, 879, 880, 881, 882, 883, 884, 885, 886, 887, 888, 889, 890, 891, 892, 893, 894, 895, 896, 897, 898, 899, 900, 901, 902, 903, 904, 905, 906, 907, 908, 909, 910, 911, 912, 913, 914, 915, 916, 917, 918, 919, 920, 921, 922, 923, 924, 925, 926, 927, 928, 929, 930, 931, 932, 933, 934, 935, 936, 937, 938, 939, 940, 941, 942, 943, 944, 945, 946, 947, 948, 949, 950, 951, 952, 953, 954, 955, 956, 957, 958, 959, 960, 961, 962, 963, 964, 965, 966, 967, 968, 969, 970, 971, 972, 973, 974, 975, 976, 977, 978, 979, 980, 981, 982, 983, 984, 985, 986, 987, 988, 989, 990, 991, 992, 993, 994, 995, 996, 997, 998, 999, 1000.

