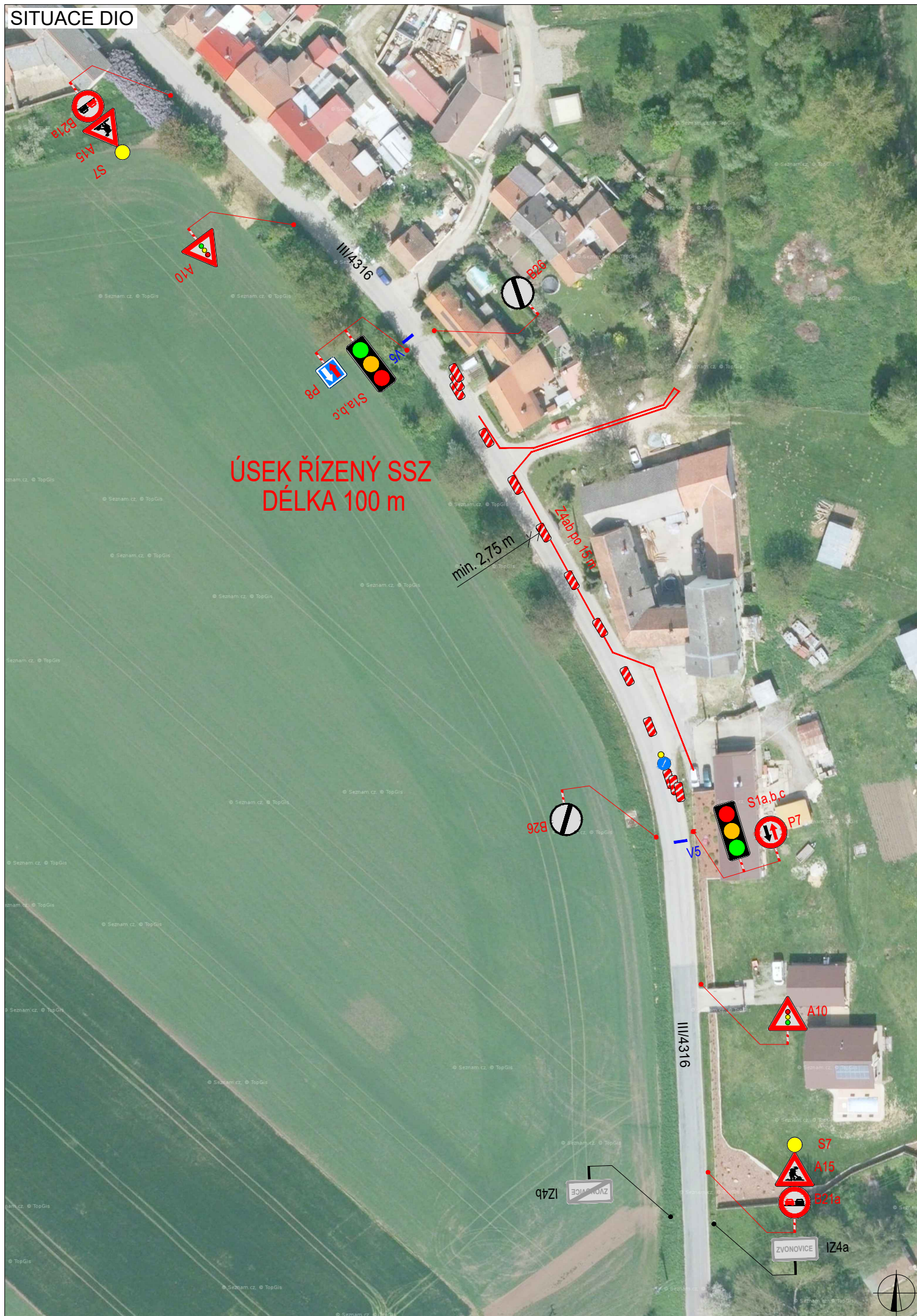


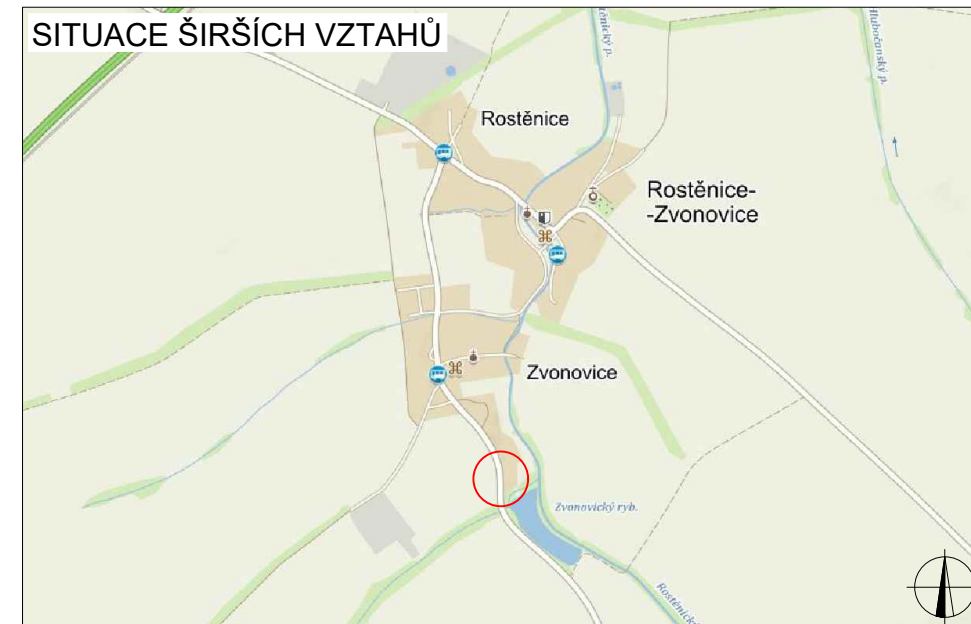
SITUACE DIO



PLATNOST DOKUMENTACE

POLICIE ČESKÉ REPUBLIK		
V dne	V dne	V dne
V dne	V dne	V dne

SITUACE ŠIRŠÍCH VZTAHŮ



LEGENDA

- P6 TRVALÉ SVISLÉ DOPRAVNÍ ZNAČENÍ
- P6 DOČASNĚ ZNEPLATNĚNÉ TRVALÉ DOPRAVNÍ ZNAČENÍ
- P6 NAVRŽENÉ PŘECHODNÉ DOPRAVNÍ ZNAČENÍ
- TRASA KANALIZACE
- NAVRŽENÉ VDZ

Použitá dopravní značení bude v základní velikosti a v reflexním provedení tř.1
 K návrhu dopravního značení bylo využito: TP 65 Zásady pro dopravní značení na pozemních komunikacích, TP 66 Zásady pro označování pracovních míst na pozemních komunikacích

VYPRACOVAL:	Ing. Antonín Musil	
KONTROLOVAL:	Bc. Lukáš Vonderka, MBA	
NÁZEV STAVBY:	ODKANALIZOVÁNÍ OBCE ROSTĚNICE - ZVONOVICE LOKALITA "U MLÝNA"	ČÍSLO ZAKÁZKY: -
OBSAH:	DOPRAVNĚ - INŽENÝRSKÁ OPATŘENÍ	FORMÁT: 2 x A4
		ÚČEL: RDS
		ČÍSLO PŘÍLOHY:
		DATUM: 09/2020

